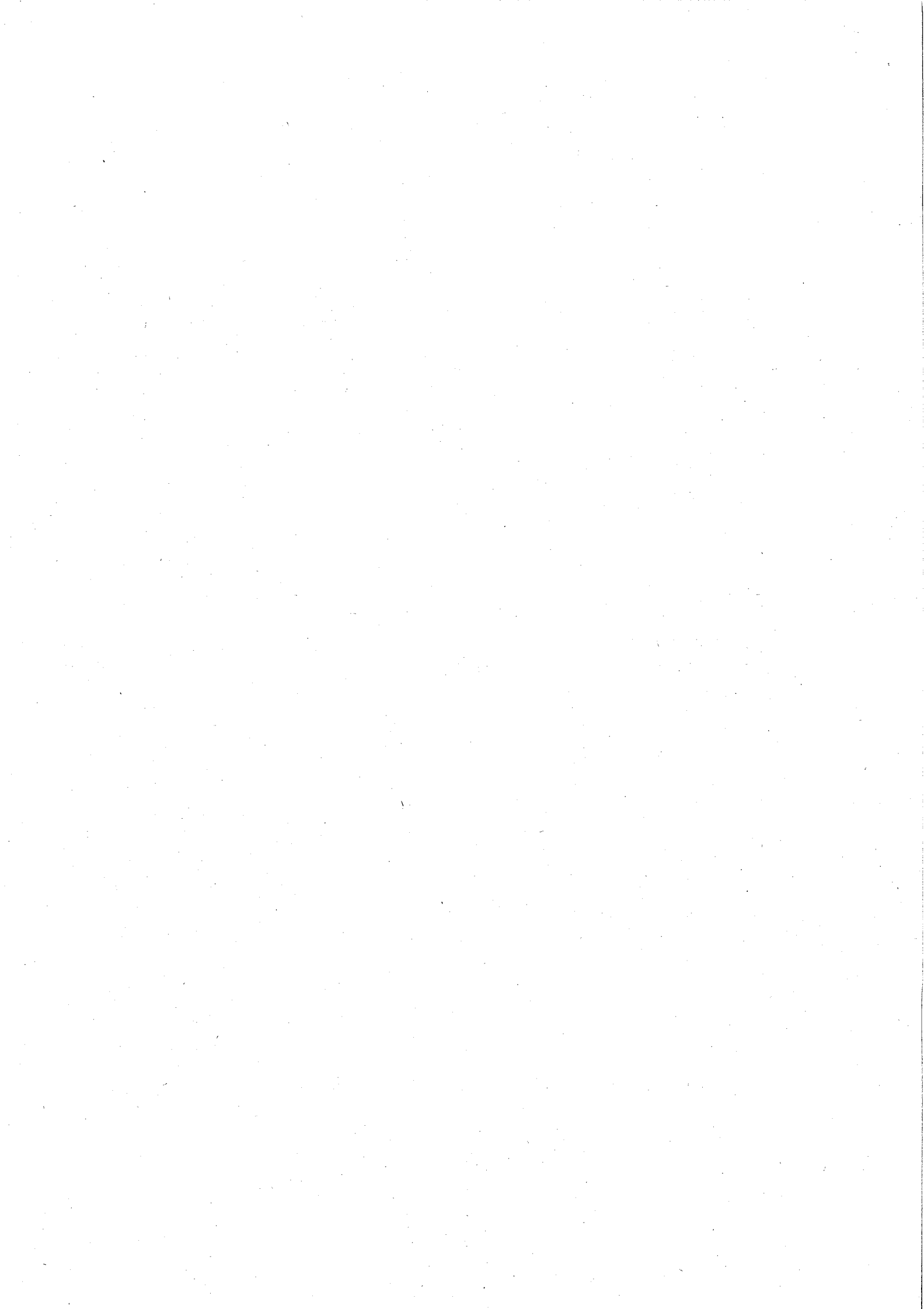


平成26年度 厚生労働省科学技術関係経費予算(案)の概要

(単位:百万円)

区 分	平成25年度 予算額	平成26年度 予算案	対前年度 差引 増△減額	対前年度 比率(%)	備 考
科学技術振興費	124,645	126,511	1,866	101.5%	
厚生労働科学研究費	45,103	49,098	3,995	108.9%	東日本大震災復興特別会計上分を含む
【一般会計上分】	44,036	48,051	4,015	109.1%	
【Ⅰ. 行政政策研究分野】	868	813	△ 55	93.7%	
(1) 行政政策研究経費	585	513	△ 72	87.7%	
(2) 厚生労働科学特別研究経費	283	300	17	106.0%	
【Ⅱ. 厚生科学基盤研究分野】	10,841	12,048	1,207	111.1%	
(1) 先端的基盤開発研究経費	5,802	6,720	918	115.8%	
(2) 臨床応用基盤研究経費	5,039	5,328	289	105.7%	
【Ⅲ. 疾病・障害対策研究分野】	29,245	32,345	3,100	110.6%	
(1) 成育疾患克服等次世代育成基盤研究経費	541	570	29	105.4%	
(2) がん対策推進総合研究経費	6,172	9,022	2,850	146.2%	
(3) 生活習慣病・難治性疾患克服総合研究経費	12,157	12,310	153	101.3%	
(4) 長寿・障害総合研究経費	2,404	2,449	45	101.9%	
(5) 感染症対策総合研究経費	7,970	7,994	24	100.3%	
【Ⅳ. 健康安全確保総合研究分野】	3,083	2,845	△ 238	92.3%	
(1) 地域医療基盤開発推進研究経費	559	461	△ 98	82.5%	
(2) 労働安全衛生総合研究経費	110	88	△ 22	80.0%	
(3) 食品医薬品等リスク分析研究経費	2,165	2,097	△ 68	96.9%	
(4) 健康安全・危機管理対策総合研究経費	248	199	△ 49	80.2%	
【東日本大震災復興特別会計上分】					
東日本大震災からの復興への対応に関する研究	1,067	1,047	△ 20	98.1%	
〈参考〉					
新しい日本のための優先課題推進枠(再掲)	0	6,852	6,852	—	厚生労働科学研究費の再掲
試験研究機関等	20,154	20,212	58	100.3%	国立試験研究機関、独立行政法人運営経費
特定疾患治療研究費補助金	44,000	44,000	0	100.0%	
小児慢性特定疾患治療研究費補助金	12,950	10,792	△ 2,158	83.3%	
その他	2,437	2,409	△ 28	98.9%	結核研究所補助金・放射線影響研究所補助金等
その他科学技術関係経費	39,059	37,208	△ 1,851	95.3%	
国立高度専門医療研究センター等	36,618	34,412	△ 2,206	94.0%	
労働安全衛生総合研究所等	2,442	2,796	354	114.5%	独立行政法人労働安全衛生総合研究所に必要な経費等(労働保険特別会計)
合 計	163,704	163,719	15	100.0%	東日本大震災復興特別会計上分を含む



平成26年度 大臣官房厚生科学課予算(案)の概要

(単位:千円)

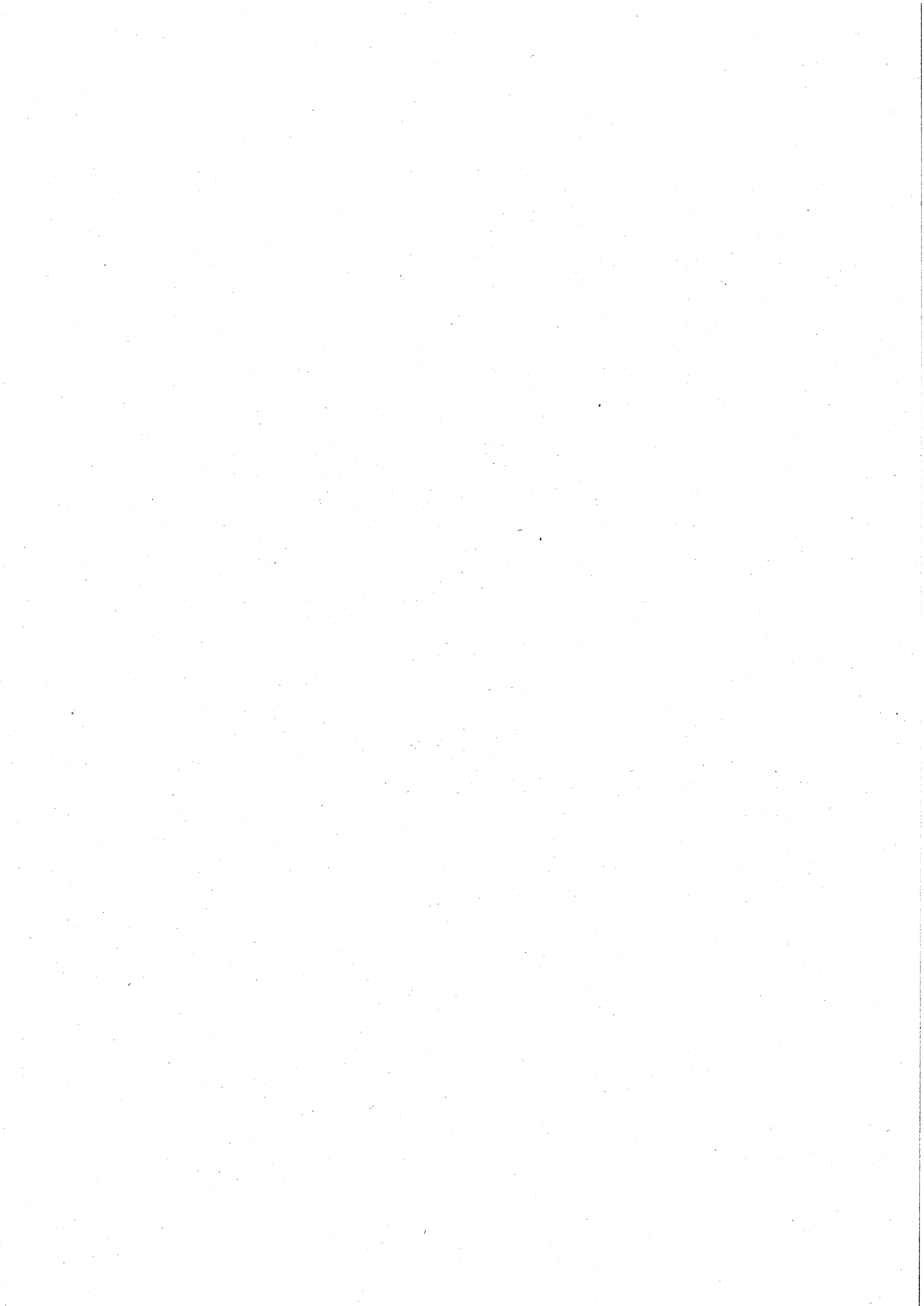
事 項	平成25年度	平成26年度	対前年度	対前年度	備 考
	予 算 額	予 算 案	差 引 増△減額	比 率 (%)	
[厚生労働本省共通費]	17,352	28,698	11,346	165.4%	
厚生科学事務処理費	592	599	7	101.2%	
医薬品等第三者監視・評価組織運営費	8,956	8,821	△ 135	98.5%	
厚生科学審議会費	6,636	7,145	509	107.7%	
厚生科学国際研究協力推進費	1,168	1,168	0	100.0%	
研究倫理指針の普及・啓発に必要な経費	0	3,130	3,130	-	
研究倫理審査の質の均てん化に必要な経費	0	7,835	7,835	-	
[健康危機管理推進費]	8,194	33,788	25,594	412.4%	
健康危機管理推進費	8,194	33,788	25,594	412.4%	
[国際機関活動推進費]	0	6,305	6,305	-	
国際機関等拠出金	0	6,305	6,305	-	
[厚生労働科学研究費]	45,156,343	49,151,229	3,994,886	108.8%	
研究評価推進事業費	53,308	53,029	△ 279	99.5%	
厚生労働科学研究費	45,103,035	49,098,200	3,995,165	108.9%	東日本大震災復興特別会計上分を含む
【一般会計上分】	44,036,035	48,051,200	4,015,165	109.1%	
【I. 行政政策研究分野】	867,741	812,672	△ 55,069	93.7%	
(1) 行政政策研究経費	584,905	513,142	△ 71,763	87.7%	
(2) 厚生労働科学特別研究経費	282,836	299,530	16,694	105.9%	
【II. 厚生科学基盤研究分野】	10,840,772	12,048,457	1,207,685	111.1%	
(1) 先端的基盤開発研究経費	5,802,175	6,720,094	917,919	115.8%	
(2) 臨床応用基盤研究経費	5,038,597	5,328,363	289,766	105.8%	
【III. 疾病・障害対策研究分野】	29,244,627	32,344,851	3,100,224	110.6%	
(1) 成育疾患克服等次世代育成基盤研究経費	541,460	570,140	28,680	105.3%	
(2) がん対策推進総合研究経費	6,171,920	9,022,227	2,850,307	146.2%	
(3) 生活習慣病・難治性疾患克服総合研究経費	12,156,882	12,309,758	152,876	101.3%	
(4) 長寿・障害総合研究経費	2,404,032	2,448,974	44,942	101.9%	
(5) 感染症対策総合研究経費	7,970,333	7,993,752	23,419	100.3%	
【IV. 健康安全確保総合研究分野】	3,082,895	2,845,220	△ 237,675	92.3%	
(1) 地域医療基盤開発推進研究経費	559,376	461,332	△ 98,044	82.5%	
(2) 労働安全衛生総合研究経費	110,000	88,000	△ 22,000	80.0%	
(3) 食品医薬品等リスク分析研究経費	2,165,332	2,097,338	△ 67,994	96.9%	
(4) 健康安全・危機管理対策総合研究経費	248,187	198,550	△ 49,637	80.0%	
【東日本大震災復興特別会計上分】	1,067,000	1,047,000	△ 20,000	98.1%	
東日本大震災からの復興への対応に関する研究	1,067,000	1,047,000	△ 20,000	98.1%	
<参考>					
新しい日本のための優先課題推進枠(再掲)	0	6,852,310	6,852,310	-	厚生労働科学研究費の再掲
合 計	45,181,889	49,220,020	4,038,131	108.9%	東日本大震災復興特別会計上分を含む



## 平成26年度 試験研究機関予算案の概要

(単位:百万円)

事 項	平成25年度 予 算 額	平成26年度 予 算 案	対前年度 差 引 増△減額	対前年度比	新 規 事 項 等
試験研究機関合計	10,663	11,895	1,232	111.6%	
国立医薬品食品衛生研究所	2,871	3,888	1,017	135.4%	
試験研究費他	2,849	2,934	85	103.0%	
施設整備費	22	954	932	4253.9%	川崎移転に係る経費 954
国立保健医療科学院	1,499	1,563	64	104.3%	
試験研究費他	1,499	1,563	64	104.3%	1 保健事業の医療経済評価に関する研究及び養成訓練 1
国立社会保障・人口問題研究所	765	810	45	106.0%	
試験研究費他	765	810	45	106.0%	1 社会保障・人口問題基本調査(第7回世帯動態調査) 29 2 長寿化・高齢化の総合的分析及びそれらが社会保障等の経済社会構造に及ぼす人口学的影響に関する研究 2 3 社会保障サービスの受益・業務負担軽減に向けた地域組織の空間的配置・人的連携の基盤的研究 6
国立感染症研究所	5,528	5,634	106	101.9%	
試験研究費他	5,528	5,634	106	101.9%	1 食品由来感染症の監視体制強化に関する事業 14 2 新興・再興呼吸器感染症対策事業 5 3 国家検定事業 497



## 平成26年度 独立行政法人予算案の概要

(単位:百万円)

事 項	平成25年度 予 算 額	平成26年度 予 算 案	対前年度 差 引 増△減額	対前年度比	新 規 事 項 等
独立行政法人国立健康・栄養研究所	659	641	△ 18	97.2%	
運営費交付金	659	641	△ 18	97.2%	1 運営費交付金 641 ・人件費 479 ・一般管理費 70 ・業務経費 92
独立行政法人医薬基盤研究所	8,379	7,543	△ 836	90.0%	
運営費交付金	6,896	7,543	647	109.4%	
(うち要求枠)	6,896	6,911	15	100.2%	1 運営費交付金 6,911 ・人件費 659 ・一般管理費 1,402 ・業務経費 4,742 ・設備整備費 108
(うち「新しい日本のための優先課題推進枠」)	0	632	632	-	1 運営費交付金 632 ① 希少疾病用再生医療品等開発支援費用 100 ② 創薬支援戦略室運営経費等 14 ③ 創薬シーズ実用化支援事業 350 ④ 創薬バイオマーカー探索研究推進事業 50 ⑤ 創薬支援スクリーニングセンター運営費 118
施設整備費補助金	1,483	0	△ 1,483	0.0%	

